

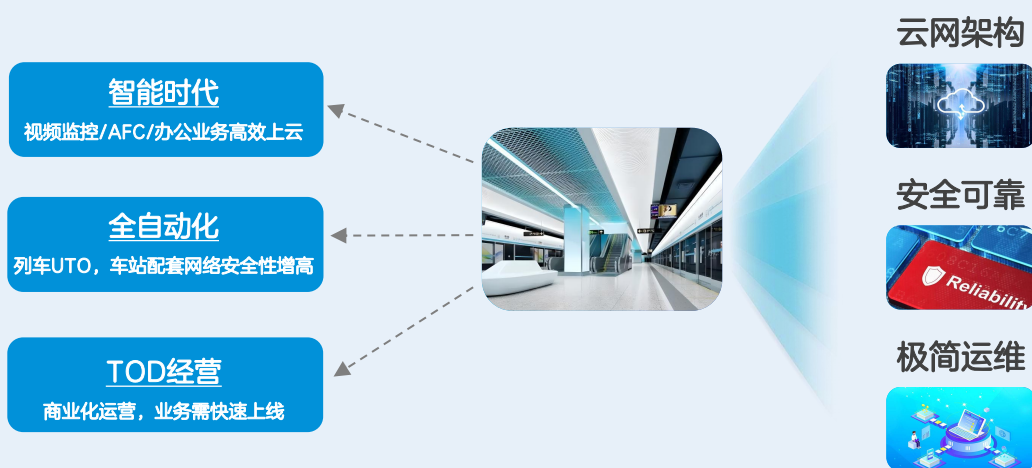
ZTE iCampus行业数智全光方案

@城轨行业



智慧城轨发展趋势和业务诉求

《智慧城轨发展纲要》指出信息化建设是智慧城轨建设的核心和基础，需应用云计算、5G、人工智能、大数据等新技术构建中国式智慧型城市轨道交通，这些新技术对基础有线网络提出了更高的要求，需要引入更加融合、可靠、智能的新型接入网络支撑智慧城市轨道交通数字化转型。



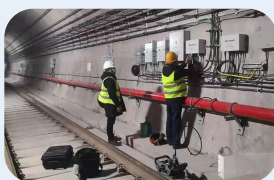
传统网络难以匹配智慧城轨建设

10+张独立网络



- AFC、安检等多网络，维护困难
- 网络设备和线缆过多，利用率低

可靠性低



- 多终端融合接入，网络入侵风险大
- 多业务综合承载，网络可靠要求高

难运维

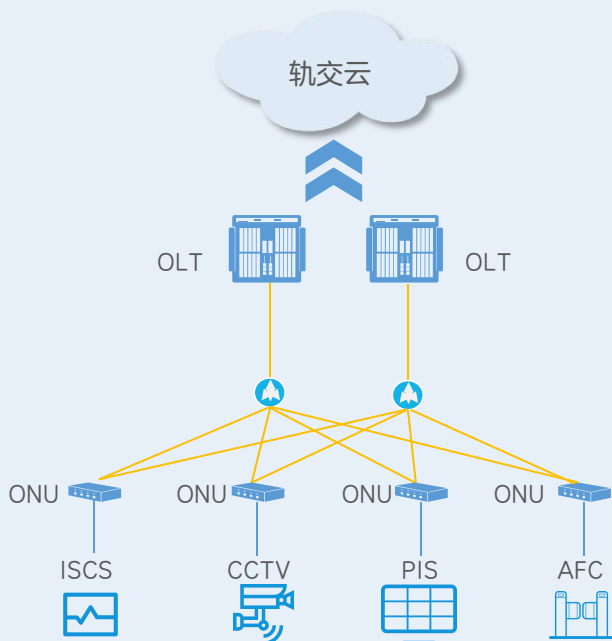


- 设备激增，故障率高且难定位
- 业务扩展，网络复杂难以运维

城轨行业PON全光解决方案

中兴通讯全光城轨解决方案，基于PON无源光网络技术，为地铁车站复杂场景提供融合、高可靠、易运维的接入网，助力智慧城轨车站建设。

方案架构



方案亮点

一网融合

- 一网全场景，一纤全业务
- 专网切片，类物理隔离

云网架构

- 二层极简架构，业务快速入云
- 2.5G→10G→50G平滑升级，业务无阻塞上云

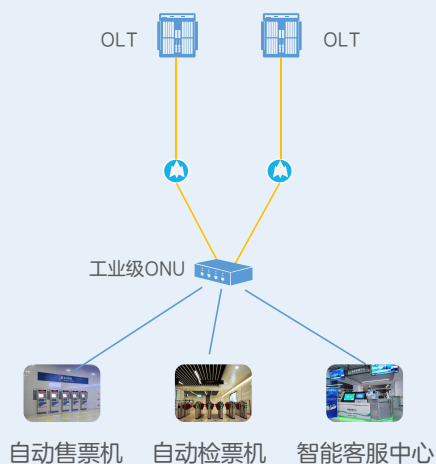
安全可靠

- AES-128链路加密防入侵
- 全链路保护，<50ms业务无感知自愈

极简运维

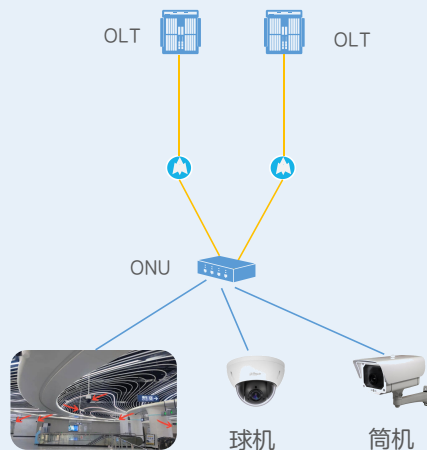
- 业务点击即下，ONU即插即用
- 故障实时告警，网络一键诊断

自动售检票（AFC）场景方案



- **全域覆盖**：中密设备按域联接分散终端，全光无死角覆盖
- **设备可靠**：工业级ONU车站恶劣环境强适用，稳运行

视频监控（CCTV）场景方案



- **组网可靠**：<50ms业务自愈，抗多点失效
- **PoE供电**：摄像头网线取电，随装随通

城轨行业主推PON产品

OLT局端系列



ZXA10 C69E-2

- 2U高, 2个业务槽位
- 全系列16路业务板
- 最大32个10G PON口



ZXA10 C69E-1

- 1U高, 盒式
- 16/8个GPON口
- 8个10G PON口

ONU终端系列

工业级ONU



ZXA10 F809

- 网络侧接口: 2 × GPON/EPON
- 用户侧接口:
4 × GE + 4 × RS232/485
- 工作环境: -40°C ~ +70°C

千兆光ONU



ZXA10 F839

- 网络侧接口: 2 × GPON
- 用户侧接口: 4 × GE(Combo)
- 工作环境: -30°C ~ +60°C

双GPON上行ONU



ZXA10 E801

- 网络侧接口: 1/2 × GPON
- 用户侧接口: 8 × GE
- 工作环境: -30°C ~ +55°C

双GPON上行PoE ONU



ZXA10 E801P

- 网络侧接口: 1/2 × GPON
- 用户侧接口: 8 × GE(PoE+)
- 工作环境: -30°C ~ +55°C

高密宽温ONU



ZXA10 F814系列

- 网络侧接口:
1 × GPON/XGS-PON
- 用户侧接口: 16/24 × GE
- 工作环境: -30°C ~ +60°C

高密宽温PoE ONU



ZXA10 F832P系列

- 网络侧接口:
1 × GPON/2 × XGS-PON
- 用户侧接口: 16/24 × GE(PoE+)
- 工作环境: -30°C ~ +60°C



应用案例



北京昌平线南延线车站

- **背景介绍:** 北京昌平线南延线涉及8个站点的新建, CCTV系统中的摄像头业务需要大带宽, 高可靠的基础网络做承载
- **解决方案:** 工业环网承载摄像头业务高可靠运行, 工业级ONU在环境恶劣的情况下保障业务稳定运行
- **客户评价:** 采用PON组网, 视频“0”卡顿, 业务“0”中断, CCTV系统运行稳定