

ZTE iCampus行业数智全光方案

@办公园区

办公型园区全光网络发展趋势

办公型园区正迎来全光网络的新发展浪潮。随着数字化、智能化的深入推进，传统办公园区网络已难以满足日益增长的数据传输和实时通信需求。全光网络以其高速、稳定、低时延等特性，正逐渐成为园区网络升级的首选。未来办公型园区全光网络将朝着接入泛在化、网络高速化、运维智能化等方向发展，实现无处不在的高速接入、毫秒级的数据传输和智能化的网络管理，为园区的高效运营和可持续发展提供有力支撑。



接入泛在化

办公、会议、安防等多业务接入，园区网络面临多网合一趋势，终端数量激增

网络高速化

视频会议、人脸识别、云办公等新业务发展，千兆带宽接入成为园区运作日常所需

运维智能化

成倍增长的设备和业务，园区网络运维管理更加智能化和高效化

办公型园区全光网络业务诉求

一网融合



- 办公、会议、安防网等多网融合，统一网络资源，简化网络部署

智能运维



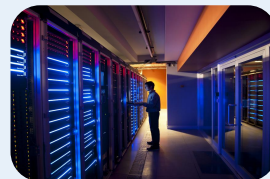
- 实时智能监控网络状态，自动化故障告警、分析，降低维护成本

业务安全



- 多层次安全防护措施，确保数据传输安全、用户访问权限控制

易于升级



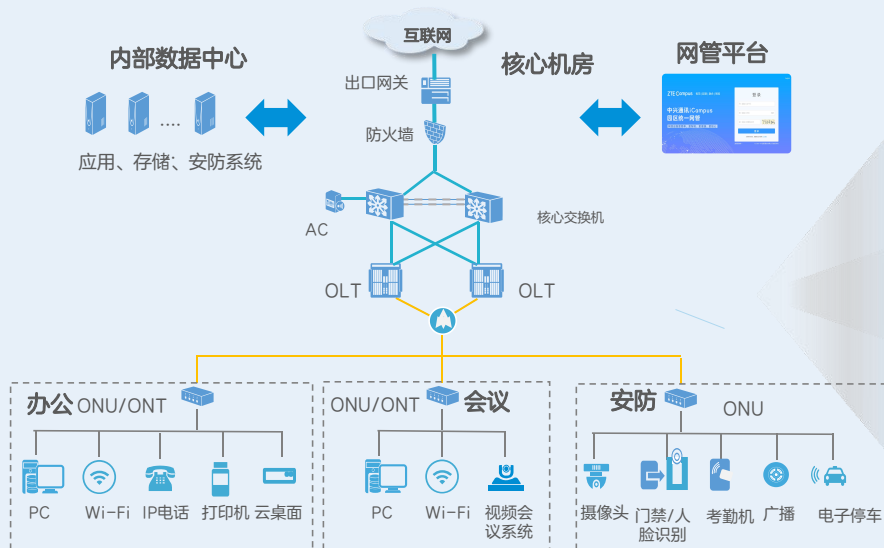
- 未来可扩展升级，采用简便、快速升级、扩展手段，满足企业不断增长的网路需求

办公园区PON全光解决方案

ZTE iCampus行业数智全光@办公园区解决方案，采用极简、融合、超宽、智能的PON网络技术，将10G PON ONU+多形态Wi-Fi 6应用到园区接入网，打造园区办公、会议、接待、安防，无线等网络极致体验。

方案架构

方案亮点



- 融合**
 - 一网业务承载
 - 一纤万兆入室
 - 一端融合接入
- 智能**
 - 设备智能开通
 - 网管智能运维
 - 故障智能识别
- 安全**
 - 设备认证安全
 - 终端认证安全
 - 数据加密安全
- 先进**
 - 1G/10G/50G&Combo
 - 架构平滑升级
 - 经济按需升级

聚焦场景化，打造极致体验办公园区网

办公室场景方案



- **万兆入室** • 万兆带宽承载云化办公
- **多速承载** • 双90W PoE++，2.5GE端口释放Wi-Fi 6接入能力

会议室场景方案

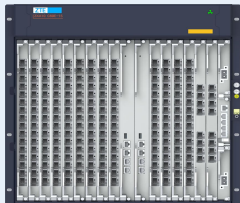


- **随“意”开会** • 双万兆上行，高质量视频会议不中断
- **随“意”安装** • PoE+供电，AP免本地取电，解决中心位置安装取电难问题



办公园区主推PON产品

OLT局端系列



ZXA10 C69E-15

- 11U高，15个业务槽位
- 全系列16路业务板
- 最大240个10G PON口



ZXA10 C69E-7

- 6U高，7个业务槽位
- 全系列16路业务板
- 最大112个10G PON口

ONU终端系列

高密宽温ONU



ZXA10 F814系列

- 网络侧接口：1 × GPON/XGS-PON
- 用户侧接口：16/24 × GE
- 工作环境：-30℃ ~ +60℃

高密宽温语音ONU



ZXA10 F832系列

- 网络侧接口：1 × GPON/XGS-PON
- 用户侧接口：8/16/24 × GE+8/16/24 × POTS
- 工作环境：-30℃ ~ +60℃

高密宽温PoE ONU



ZXA10 F832P系列

- 网络侧接口：1 × GPON/2 × XGS-PON
- 用户侧接口：16/24 × GE(PoE+)
- 工作环境：-30℃ ~ +60℃

双GPON上行PoE ONU



ZXA10 E801P

- 网络侧接口：1/2 × GPON
- 用户侧接口：8 × GE (PoE+)
- 工作环境：-30℃ ~ +55℃

双XGS-PON上行PoE ONU



ZXA10 E821P

- 网络侧接口：1/2 × XGS-PON
- 用户侧接口：8 × GE (PoE+)
- 工作环境：-30℃ ~ +55℃

四口宽温PoE ONU



ZXA10 F800

- 网络侧接口：1 × GPON
- 用户侧接口：4 × GE(PoE+)
- 工作环境：-30℃ ~ +60℃

Wi-Fi 6一体化XGS-PON ONU



ZXEN B8600

- 网络侧接口：1 × XGS-PON
- 用户侧接口：4 × GE+1 × POTS+2 × USB+2.4G&5G Wi-Fi 6
- 工作环境：-5℃ ~ +45℃

面板型GPON ONU



ZXEN B6006C

- 网络侧接口：1 × GPON
- 用户侧接口：2 × GE
- 工作环境：-5℃ ~ +45℃

四口盒式GPON ONU



ZXHN F653GV9

- 网络侧接口：1 × GPON
- 用户侧接口：4 × GE+1 × POTS+1 × USB 2.0
- 工作环境：-5℃ ~ +45℃



应用案例



中兴通讯南京将军山办公园区

- **背景介绍：**新建一期项目，9栋办公楼、1栋实验楼、1栋食堂，容纳6000余人办公
- **解决方案：**中大型OLT+高低密ONU+A4334，满足办公、机房、会议室、专网、监控等多场景业务，网管平台纳管POL所有设备
- **客户评价：**
 - 1) 经济节能：设备成本降低5.9%，布线成本降低81.9%，功耗节省36.4%
 - 2) 大带宽：办公位有线带宽200M~1G，千兆Wi-Fi6无线全覆盖
 - 3) 智能网管：整个园区网络运维仅需1~2人