



医疗

应用场景

医护工作站



推荐配置：2C4G 100G

职能科室办公



推荐配置：4C8G 200G

专业PACS影像



推荐配置：4C8G 200G
2G vGPU显存

医共体桌面资源池



推荐配置：4C8G 100G

* 具体配置详询客户经理

方案价值

医护工作站场景

移除桌面终端数据，病历和健康档案都在数据中心内流通，集中管控外设，避免病毒入侵，防范医疗数据泄密，支持互联网桌面，满足医护下乡出诊或居家办公等需求。

职能科室办公场景

适用于以医疗管理、费用管理、医疗服务、运营管理为中心的职能办公场景，桌面和应用批量更新、升级，效率高，减少IT工作量，提升运维管理效率。

专业PACS影像场景

通过提供显卡透传方案、GPU虚拟化方案，保障医疗专业PACS场景使用体验，运用虚拟化技术实现GPU资源的分配和共享，将医疗资源的利用率最大化。

医共体桌面资源池场景

医共体单位集中部署桌面资源池，下属卫生所医护人员通过卫生专网/互联网获取桌面资源，通过对桌面、终端统一远程运维管理，降低下属单位的终端维护难度，提高效率。

医疗案例

- 湖南湘潭市中心医院
- 上海市松江区中心医院
- 广西医科大学附属肿瘤医院
- 金华市中心医院
- 茂名市人民医院
- 延安市中医院
- 安国市中医院
- 兰溪市中医院
-

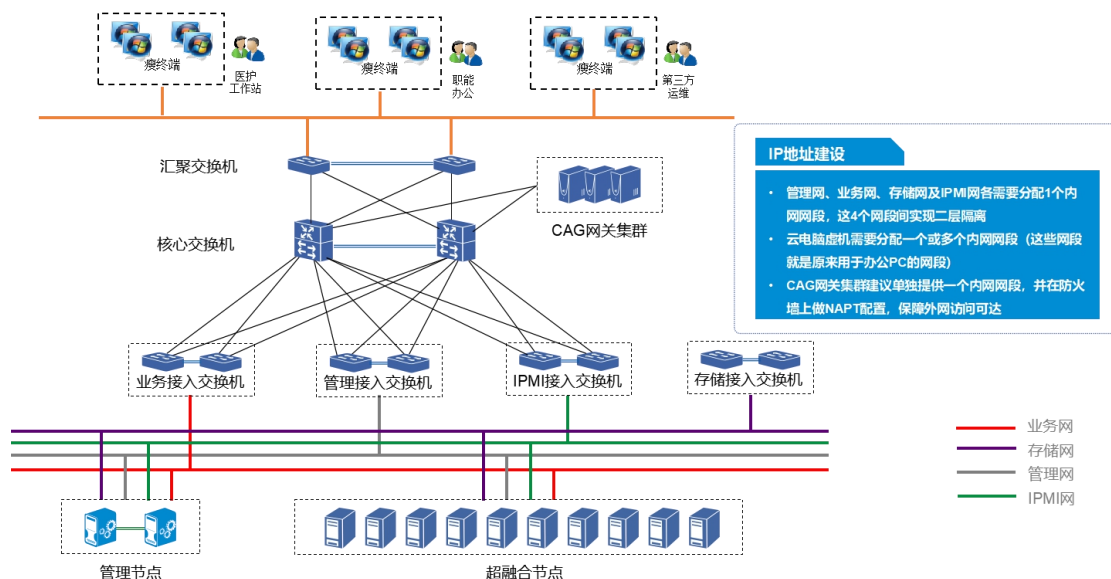
湖南湘潭市中心医院

客户需求

- 改善办公条件：医护人员使用老旧电脑，系统运行缓慢，状态不稳定；访问HIS软件和医院OA系统，响应速度慢；无法满足医疗信息化要求，严重影响医护人员的诊疗效率。
- 提升维护效率：每台终端都要单独进行维护、管理及安全加固，管理工作量大，IT人员难以支撑，亟需改善。
- 强化信息安全：公用电脑的权限无法管理，外设接入无法管控，信息拷贝缺少监测，医疗信息易泄露，科研成果易被窃取。

解决方案

- 采用超融合方案，内外网分开建设：内网桌面主要部署在医生工作站及护士工作站，占90%桌面规模，剩余覆盖普通办公和第三方运维/驻场岗位，上网使用独立的外网桌面，外网桌面部署在行政办公室。内网服务器26台，并发桌面820个，外网服务器7台，并发桌面200个。



客户收益

- 效率提升：改善医护人员的办公体验，解决办公HIS系统卡顿问题，提升了医护人员诊疗效率。
- 运维高效：模板统一部署、更新升级医疗应用，减少IT工作量，提升运维管理效率。
- 数据安全：移除终端数据，加强终端管控能力，有效防止USB拷贝感染病毒，数据保护更可靠。