



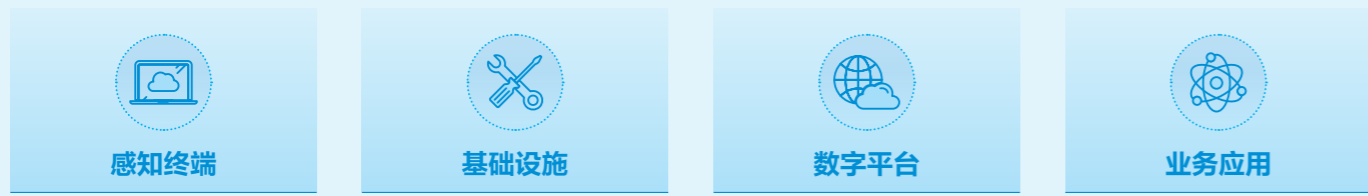
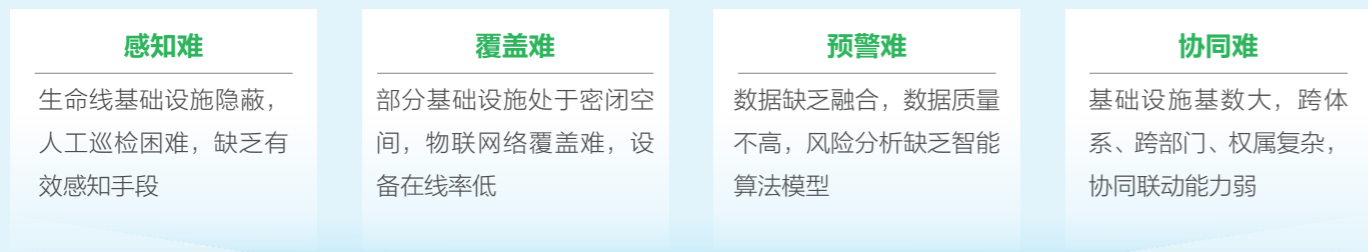
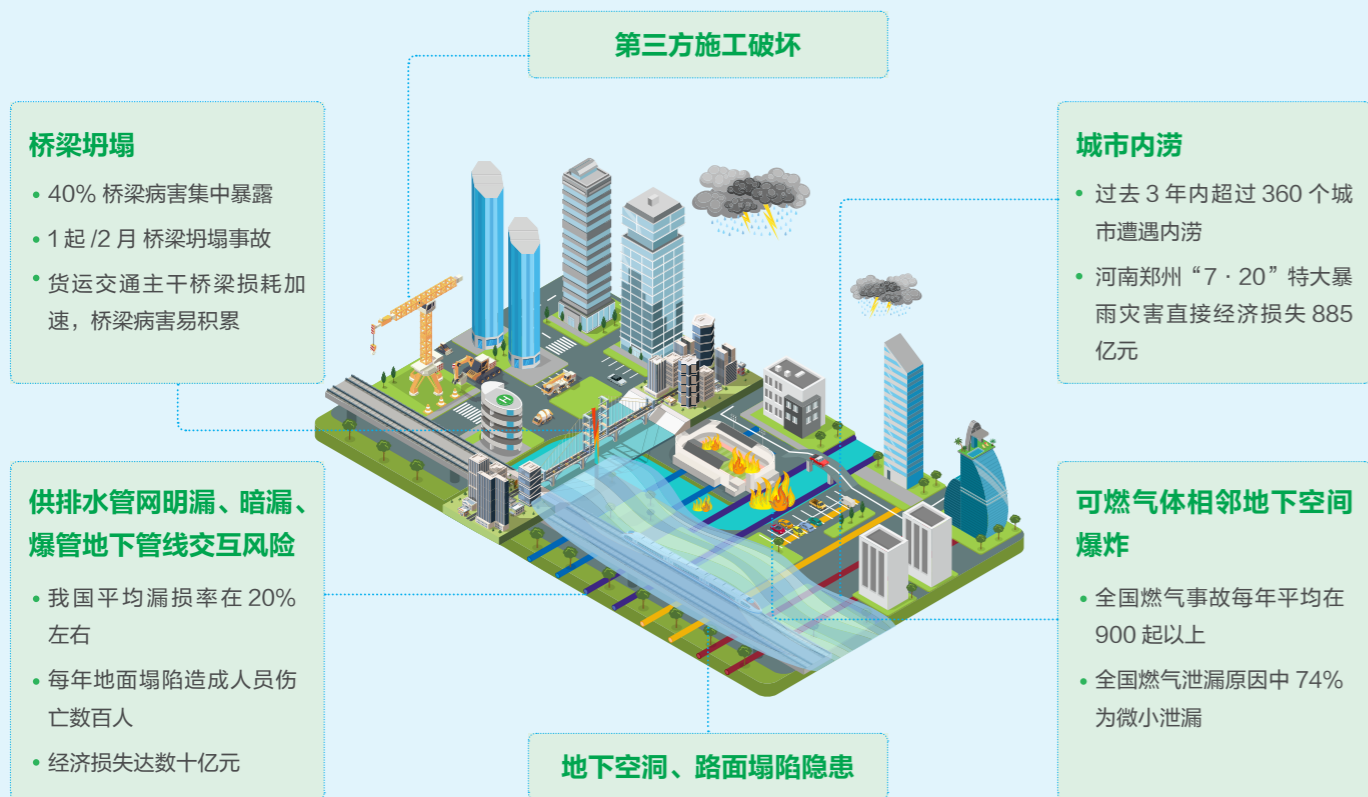
中兴通讯城市生命线 综合解决方案

多源感知、平台使能 | 守护城市生命线

ZTE 中兴

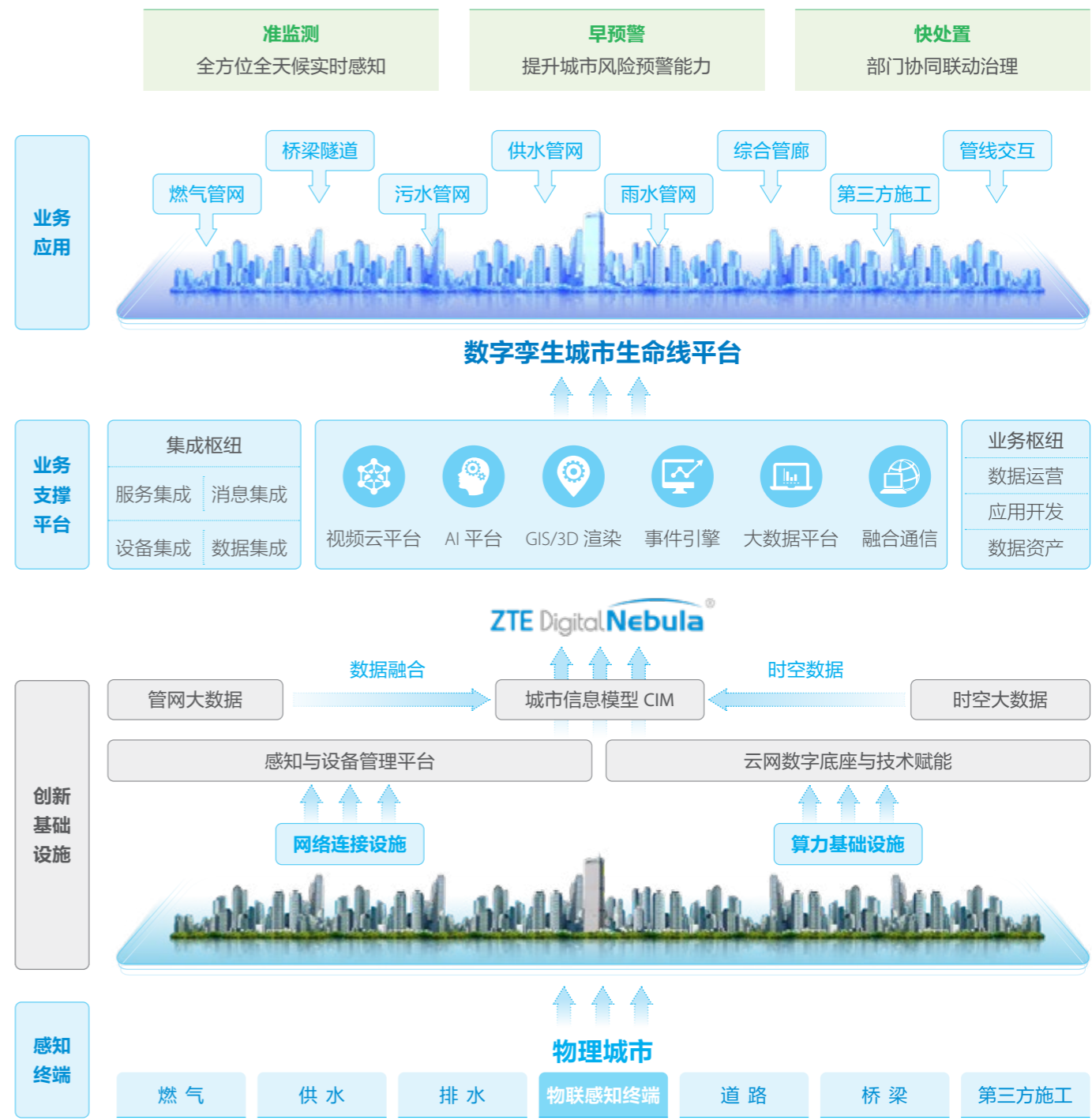
城市生命线安全现状及问题

城市生命线事故每年数以千计，全国现有 310 万公里地下管网、130 万座桥梁、40 万公里市政道路，部分设施老化严重，城市公共安全事件频发



方案概述

燃气、供水、排水、道路、桥梁等作为城市生命线主脉搏，是城市安全高效运行的基础。中兴通讯在城市生命线领域不断实践探索。围绕建设“韧性城市”的目标，以技术创新为基础，为城市生命线提供完善的全面感知能力，打造数字化平台，把城市管理中枢和各业务单元有机结合，实现城市生命线智慧监测，科学分析和精准处置，让城市治理更科学，更智能，更安全，绘就未来城市安全高质量发展新蓝图！



懂网络的感知终端



激光可燃气体检测设备（密闭空间式）



激光可燃气体检测设备（埋地式）



工商业燃气报警器



家用燃气报警器



雷达液位计



投入式液位计



超声波液位计



电子水尺



管线压力计



多普勒流量计



水质检测仪



智能气象站

设备质量



- 中兴通讯 38 年研发经验，提供电信级质量产品
- 所有传感设备经过严格可靠性测试，获得第三方防爆、防护等级、盐雾可靠性测试认证

安装质量



- 完整安装维护团队，丰富严酷环境交付经验
- 完备交付流程保障，齐套交付文档提供，给客户交钥匙工程，确保交付质量

网络质量



- 国际顶尖网络设备提供商，支撑运营商 NB 网络建设优化
- LoRa 补盲 NB 覆盖边缘区域，确保网络可达

端到端方案核心亮点



城市生命线业务支撑底座



支持多场景物联终端



满足国产化软硬件要求



异构数据灵活、稳定同步



懂物联网络，保终端安全



专业数据治理与服务



集成风险算法模型、复用组件



网络优化、在线率高，低功耗



融合通信快速响应



智能传感



5G 网络



无人机 + 激光云台



施工监测



道路监测



桥梁监测



排水监测



供水监测



燃气监测



成功案例 - 昆山城市生命线



核心价值



多源感知，平台使能，依托数字星云平台打造城市生命线综合监管平台，实现“智慧监测 + 综合监管”，提升城市生命线基础设施规范化、智慧化水平，减少城市发展过程的不确定性，提升城市韧性。



1 目标

- 共筑城市运行安全盾，守护百姓幸福生活生命线

3 支撑

- 分布式精准云
- 多元融合终端
- 确定性精准网

“1314” 守护城市生命线

1 平台

- 城市生命线数字平台
ZTE DigitalNebula

4 创新

- 多场景实时感知
- 融合通信网络
- 空中 5G 应急保障
- 数据+算法/模型平台

准监测

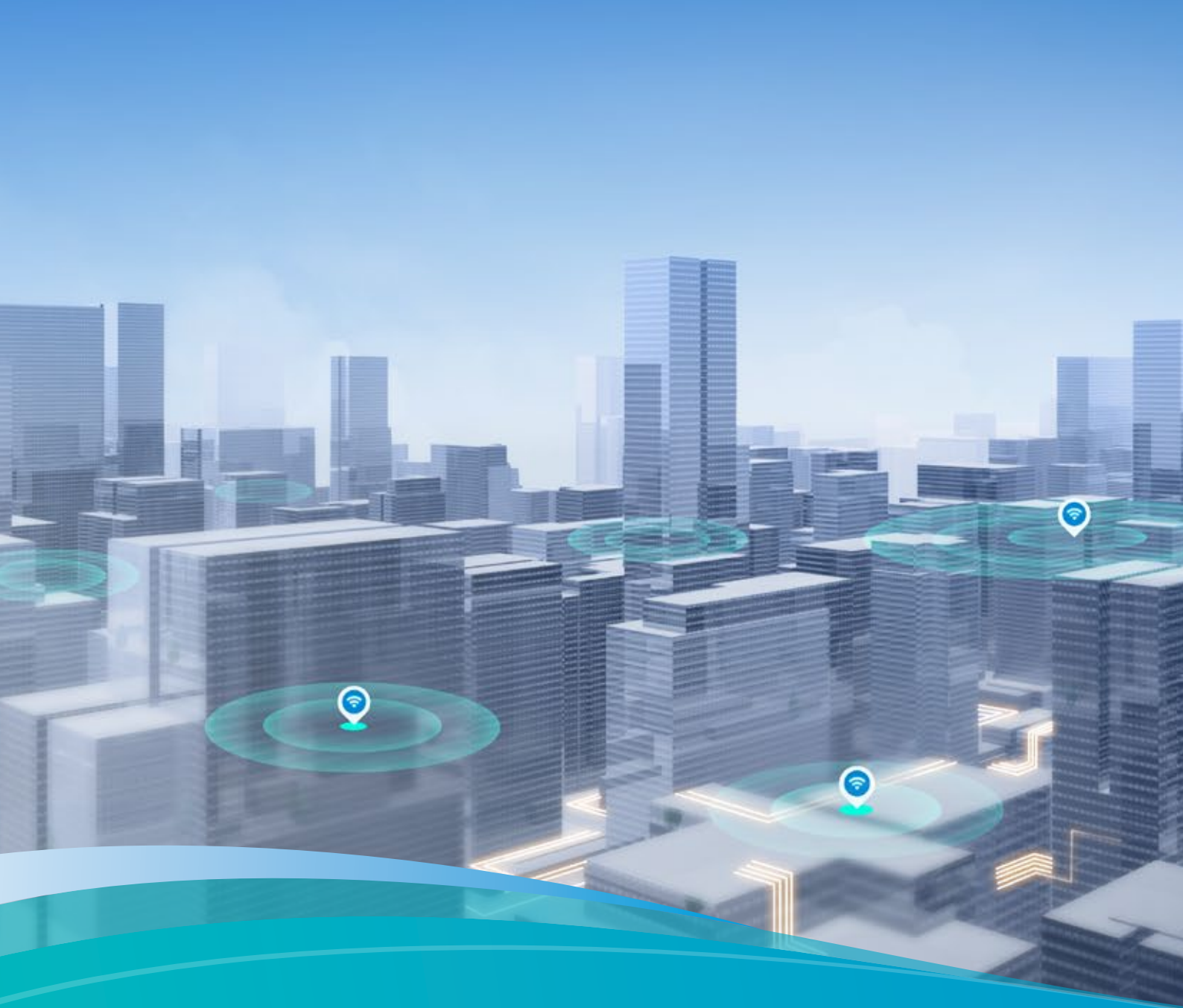
结合城市生命线不同场景的感知监测需求，研发布设感知终端，减轻人工巡检压力。发挥网络优化经验，提升传感器在线率。

早预警

基于数字星云提升生命线基础设施数字化能力，联合领域内顶尖科研院所专家团队，借助数据挖掘和分析手段，充分发挥 AI 算力价值，辅助生命线科学决策，帮助客户降本增效，提升城市风险预警能力。

快处置

以数据流动和业务协同为特征，推动部门之间业务流程优化，全面提升城市生命线的监管效能，实现城市生命线安全管理双向促进，形成有效的闭环管理，提升效率。



ZTE中兴

中兴通讯股份有限公司
ZTE CORPORATION

地址：深圳市南山区高新技术产业园科技南路 55 号中兴通讯大厦 邮政编码：518057

电话：+86-755-26770000

传真：+86-755-26771999

网址：www.zte.com.cn