



ZTE中兴

视界大不同

PRODUCT INTRODUCTION
中兴通讯视讯产品手册 2021





始于1994年，专注视讯，初心不变

1994

- 成立多媒体项目组，投入研发
- 第一款自主知识产权终端 ZXMVC 系列

2009

- 推出 T6 系列高清视讯终端
- 推出幻真 TrueSee 远程呈现系统

2013

- 全系列产品支持 H.264 High Profile
- 推出全球首款 H.265 终端及 T9 系列全景终端

2016

- 云会议系统正式商用，VT100 系列软终端上市
- H.265 产品及方案规模商用
- ET 系列终端上市

2017

- “智会一体机” TCS 产品发布
- 业内首发国密算法加密会议，国密局授权认证



50⁺
国家和地区



300,000⁺
会议室群组终端



2018

- 超高清终端 XT 系列发布
- 推出全系列 4K 超高清端到端方案

2019

- 行业领先面部、语音、行为识别技术，开创智能化会议新模式
- 高清智能终端 ET3 系列发布

2020

- 全球首家推出“5G+4K”超高清终端 XT802
- 云化 MCU 产品正式商用

2021

- 推出 SVC&AVC 融合云会议
- 推出全球首款协作型双路 4K 一体式视讯终端 XT501
- 推出双路 4K 分体式最优性价比视讯终端 XT602



TOP 4

全球市场份额



600⁺

核心专利



3000⁺

合作伙伴

Specialty



专业品质

行业专家，品质体验

- H.265
- 沉浸式
- 5G+4K

Smart



智能易用

从 UI 到 AI

- 智能运维
- 自助式
- AI+

Stability



安全稳定

有效保障，方有作为

- 电信级
- 十二重备份
- 三重加密

Syncretic



融合互联

深度融合，广泛互联

- 全场景终端
- 多网融合
- 高兼容性



中兴通讯视频会议——端到端解决方案

应用	 行政会议	 部门协作	 项目讨论	 远程招聘	 移动接入	
平台	 数据协作  媒体服务器		 互联	 会议管理 / 网管 / 智能运维	 融合	 数字录播  融合网关
接入		  群组终端		 智会一体机	  移动式幻真终端 软终端	

中兴通讯视频会议——27年持续创新

权威荣誉奖项	创新技术突破
 <p>2次荣获业内 国家级最高奖项</p>  <p>近700件 核心专利</p>	 <p>拥有全自研视频处理芯片ZX296719</p>  <p>100%自主编写音视频编解码代码</p>



视讯终端

群组视频终端



XT802/XT702



XT602



XT501



ET301



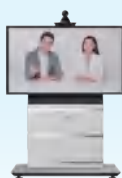
ET312

智会一体机终端



TCS410

移动式幻真终端



TRS210 / TRS220 系列



移动视讯软终端



VT100

终端配套产品

摄像机



V412 D-U



V412 D-T



V300



U212



V212 / 220



A100

麦克风



视讯平台

媒体处理平台



M9000



M9000C



M910



CCM1000

CCM1000

会议管理平台



MS90

MS90

网管系统



EMS

EMS

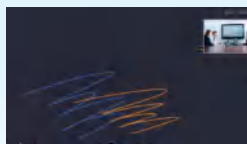
防火墙穿越服务器



FTS2000

FTS2000

数据会议服务器



DCS1000

电视墙服务器



VDB100

录播服务器



RMS4000/RMS2000



多形态视讯终端

中兴通讯提供全系列多形态视频通讯终端产品，包括会议室型群组终端系列、视频会议个人终端系列、一体式终端、幻真系列终端等，为多种视讯应用场景提供定制化的视频会议产品。



扫码获得更多资讯



XT802 / XT702 先锋型5G+4K超高清视频会议终端

5G 移动视讯 · 4K 超高清体验 · 大型会场首选

全球首款 5G+4K 超高清视讯终端，能够同时支持两路高达 4K30 的视频流，给用户带来极致的超高清视频体验；具有丰富的音视频接口，可应用于金融、政务、交通、医疗、教育等行业。



极清视频

- 4K@1Mbps
- H.265 双路 4K30



极易操作

- 简易会控，操作灵活
- 支持有线 / 无线连接



极简部署

- 三合一多功能接口
- 视频接口 6 入 5 出 (XT802)



极速接入

- 5G 宽带连接
- 低时延、高可靠



XT602 新锐型4K超高清视频会议终端

双路 4K30 超高清体验 · 性价比最优 · 中型会场首选

XT602 是 4K 超高清视频会议终端，采用先进的 H.265 编解码技术，实现双路 4K30 的超高性能，同时分体式的设计可以灵活搭配，适用于中型会场，丰富的接口打造超高性价比。



极清视频

- 双路 4K30
- 4K@1Mbps



超强性能

- H.265 编解码
- 超强网络抗丢包



丰富接口

- 视频 3 入 3 出
- 音频 8 入 7 出



高性价比

- 多种接入方式
- 中型会场高端之选



XT501 灵动型4K超高清视频会议终端

融合协作 · 一体化设计 · 中型会场首选

XT501 4K 一体化超高清视频会议终端，采用全球领先的 H.265 视频编解码技术，提供 4K 超高清视频体验，一体化设计极大简化部署操作，提升会议体验，降低协同成本。



极致超清

- H.265 编解码
- 双路 4K30



云端协同

- 无缝融合云电脑
- 一机多用，协作共享



超静音台

- 1/2.5 英寸，851 万有效像素
- 12 倍光学变焦



集成设计

- 集成化设计，一插即用
- 视频 2 入 2 出，音频 5 入 2 出



ET301/ET312 精巧型智能超高清视频会议终端

4K 画质体验 · 安全可控 · 小型会场首选

ET3 系列高清视频会议终端最高支持 H.265 4K30+1080P30 高清画质，超大广角镜头，采用自研芯片，拥有专业音视频效果及超强的网络适应性。可广泛应用于金融、政务、交通、医疗、教育等行业。



极致高清

- 支持 H.265 协议
- 4K30 +1080P30*



安全可靠

- 采用自研芯片
- 音视频算法拥有自主知识产权



丰富接口

- 支持单屏多显，双屏双显
- 视频 2 入 2 出，音频 5 入 2 出



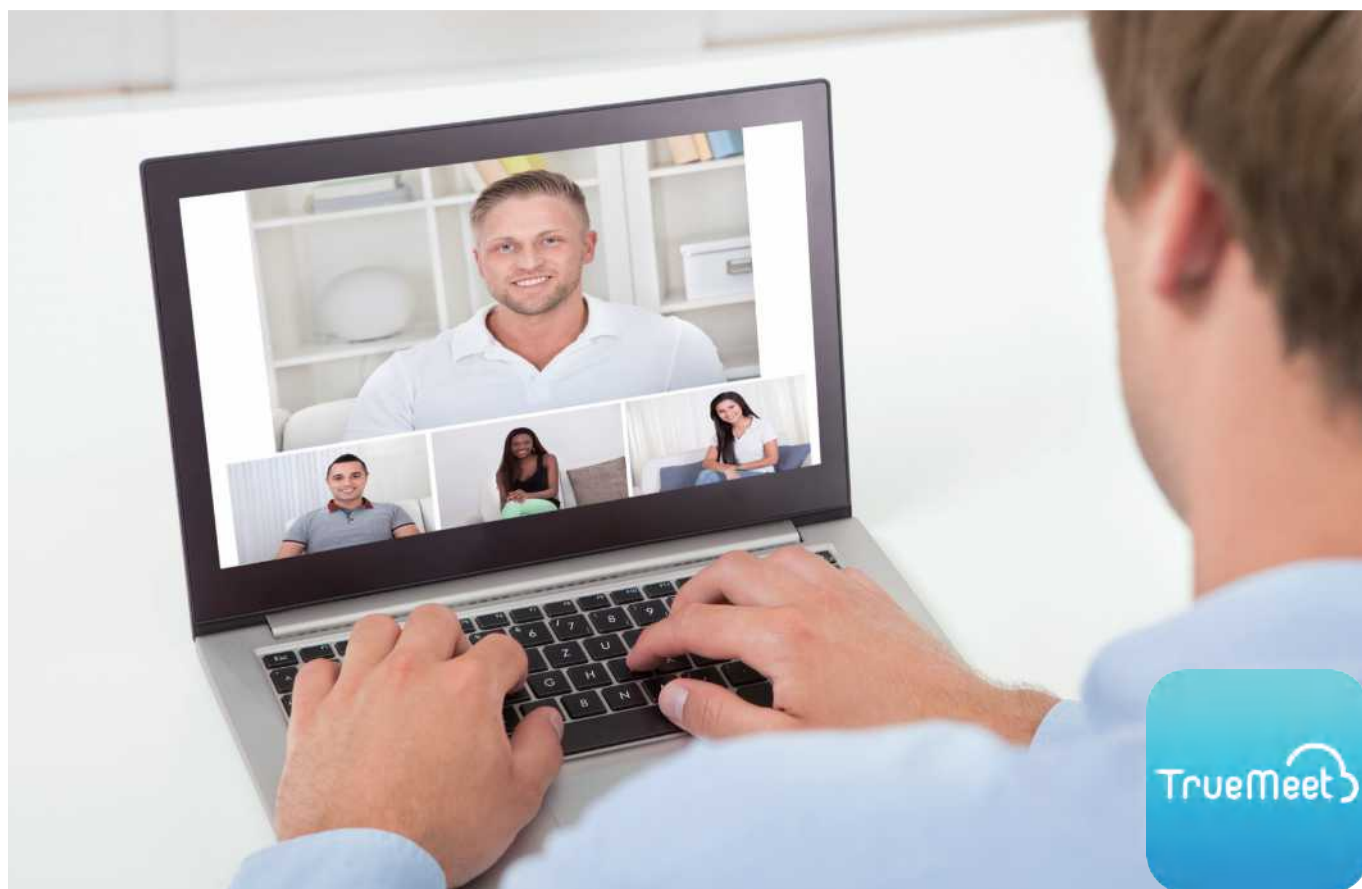
便捷易用

- 全新 UI，体验升级
- 无线传屏，扫码投屏

* U型号支持



群组终端 GROUP TERMINAL



VT100 移动视讯软终端

能力开放 · 随时随地沟通 · 移动办公首选

轻松安装在个人电脑和移动手机上，提供便捷的视频会议功能，享受随时随地的面对面远程沟通及在线协作体验。



适配灵活

- Windows 10/8/7
- iOS6.0/Android 4.2 及以上



高清体验

- 支持 1080P 高清画质
- 支持 SVC 多流会议



简单易用

- 一键加入、发起会议
- 数据交互、电子白板共享



丰富业务

- 辅视频缩放
- 提供 SDK 软件开发包



群组终端 GROUP TERMINAL



TCS410

TCS410 智会大屏一体机

4K 超高清视觉体验 · 会议、白板、协同三大功能

融合视频会议终端、移动推车、高清摄像机、电子白板于一体，提供高清视频会议、电子白板、多屏共享、无线投屏等功能，可以用于智慧金融、电子政务、党员教育、精准扶贫、教育培训、应急指挥等多种应用场景。



极致超清

- 支持 H.265 视频编解码协议
- 4K30+1080P30



集成业务

- 支持视频会议、电子白板、无线投屏、多屏共享等功能



精益设计

- 高集成一体化设计
- 4K 超高清显示屏



丰富功能

- 65 寸、75 寸、86 寸可选
- 全方位可视角度



TRS系列 移动式幻真

精简一体化设计 · 便捷移动

移动式幻真系统集成高性能视频会议编解码器、高清摄像机、高清液晶显示屏、综合网络和电源管理系统及移动推车于一体，便捷移动和简易部署的特性，使它能轻松的融入各种会议场所，丰富的配置选项满足不同的体验需求。



领先技术

- 支持 H.265 协议
- 支持低码超高清



极简设计

- 一键开关机
- 高度集成



丰富选择

- TRS210S/E 单屏移动幻真
- TRS220S/E 双屏移动幻真



极致超清

- TRS210/220S: 4K30+1080P30
- TRS210/220E: 双路 4K30



终端配套产品

中兴通讯视讯终端配套摄像机与麦克风，采用先进的音视频采集技术，配合中兴通讯高清视讯终端产品，为视频会议提供令人震撼的立体声语音效果和超高清画质体验。



V412 D-U

- 支持 USB3.0 接口
- 1/2.5 英寸，851 万有效像素
- 12 倍光学变焦



V412 D-T

- 支持 HDBaseT 接口
- 1/2.5 英寸，851 万有效像素
- 12 倍光学变焦



V300

- 12 倍光学变焦，1/2.8 英寸，214 万像素
- 支持人脸检测和语音定位功能
- 双云台智能导播



V212/220

- 支持 HDMI 接口
- 1/2.7 英寸，207 万有效像素
- 12/20 倍光学变焦



U212

- 支持 USB3.0 接口
- 1/2.7 英寸，207 万有效像素
- 12 倍光学变焦



A100

- 6 米拾音距离
- 支持 POE 供电
- 支持多级级联



媒体平台及业务系统

中兴通讯为视频通讯提供丰富的平台产品，包括多点控制单元 MCU、业务管理系统、协作业务系统等，为不同的视讯沟通场景提供丰富的解决方案，打造互联、高效、智能、易用的视频通讯解决方案。



扫码获得更多资讯



CCM1000 融合云会议平台

云化部署 · SVC&AVC · 混合云会议 · 多类型终端接入

ZXV10 CCM1000 是为大规模、高并发的会议需求而推出的新一代融合云会议平台。系统基于“云 - 网 - 边 - 端”架构，采用以“全连接”、“全网络”、“全融合”、“全生态”为能力支撑的视讯协作引擎，打造面向全网融合的视频协作平台。



一大

• 大容量: AVC 和 SVC 混合组网, 支持大容量、高并发的会议应用



二低

• 低时延: 无需二次编解码, 大幅降低时延
• 低带宽: 端到端 H.265 编解码, 节省 50% 带宽



三高

• 高清晰: 业界领先的低码高清体验
• 高可靠: 超强网络适应性
• 高安全: 端到端安全解决方案



四全

• 全连接: 支持多类型终端接入
• 全网络: 支持内网、互联网的全网会议
• 全融合: 支持全视频业务融合
• 全生态: 能力开放, 支持第三方集成应用



M9000 媒体处理多点控制单元

超大容量 · 全协议适配 · 安全可靠

采用电信级模块化设计，全球首款 ATCA 架构的高清 MCU，具有超大容量，高可靠性和扩展性，适合为大型企事业单位、政府部门和运营商构建视讯系统。



全协议支持

- H.323, SIP, TIP
- H.265 视频编解码协议



超大容量

- 支持 4K 超高清
- IP 接入：1280 路



安全稳定

- 支持全编全解
- 超强网络抗丢包



M9000C 媒体处理多点控制单元

中型容量 · 全兼容适配 · 多业务融合

插卡式 IP 电信级高清 MCU，具有超清晰、全兼容、多业务等特性，适合为大、中型企事业单位、政府部门和运营商构建视讯系统。



全协议支持

- H.323, SIP, TIP
- H.265 视频编解码协议



中型容量

- 支持 4K 超高清
- IP 接入：768 路



业务丰富

- 支持重保会议，安全可靠
- 支持全编全解



M910 媒体处理多点控制单元

小型容量 · 组网灵活 · 高度集成

全球首款支持 H.265 一体化高清 MCU，具备操作简单，可靠性高，性能优异，灵活组网等特性，适用为中小型企业构建简单易用和管理方便的视讯系统。



全协议支持

- H.323, SIP, TIP
- H.265 视频编解码协议



小型容量

- IP 接入：256 路
- 支持全编全解



高度集成

- 内置 GK、SIP Server
- 内置 MS90 会议管理平台



FTS2000 防火墙穿越服务器

纯软件设计 · 标准化协议 · 多 NAT 适用

中兴视讯公网穿越服务器，同时支持 H.323 和 SIP 注册，让视频会议系统更加安全便捷地穿越 IP 网络中的防火墙、NAT 等网络设备，多种部署方式组网灵活，在确保安全的前提下，满足客户不同组网场景下的视频沟通需求。



多协议支持

- 支持在 H.323, SIP 协议下穿越
- H.460, ICE, ALG, 静态 NAT



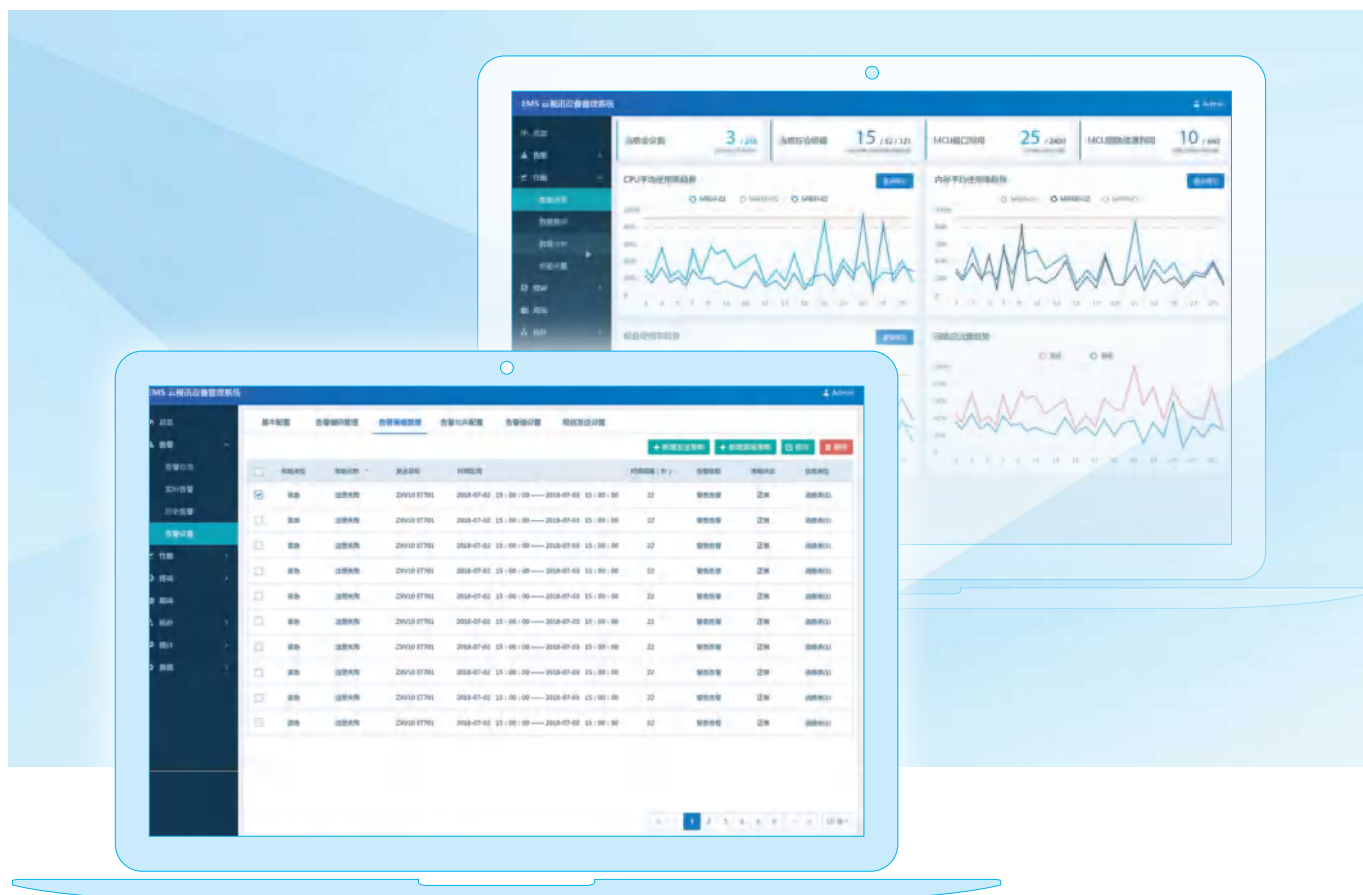
超大容量

- 2M 穿越能力：200 个
- 支持端口复用技术



组网灵活

- 支持在公网、DMZ 区、私网部署多种 NAT 使用方式



EMS 网管系统

设备与网络管理与维护 · 可视化实时监控

提供对视频会议各种网元设备的集中管理和统一控制，功能强大、集中、便捷，能有效满足用户的大量设备管理需求，对于有大中型视频通信业务的用户更为适用，大幅提升运营效率，降低运维成本。



MS90 会议管理平台

会议模板 · 会议控制 · 多级别用户认证和管理

视频会议管理系统,提供统一的视频会议业务及设备管理解决方案,集用户管理、会议管理、会议预定、资源管理、终端注册认证、权限管理和会议控制等功能于一体,功能强大、集中、便捷,有效满足用户的会议管理需求。



VDB100 电视墙服务器

全局监控 · 多画面合成 · IP 数字化

专业的视频会议远程图像解码设备，满足视讯高端用户同时观看多个会场高清晰度视频和音频的需求，全面提升视觉感受。



IP 数字化电视墙

- 通过 IP 网络连接 MCU，支持远距离无损传送数字视音频信号
- 同步观看和收听会场视频和音频



高清画质，全局监控

- 支持 16 路 4K30 全高清输出
- 支持四路 1080P / 720P 合成四画面输出



RMS4000/2000 录播系统

高清画质 · 数字化网络直录和直播

实现对视频会议的同步高清数字化录制、直播及点播回放，提供不同规模的录制系统，最高可录制 4K30 1080P60 视频，实现对视频资源的管理和维护。



多组会议同步录制和直播

- 30 组会议双流录制能力（RMS4000），每个会议支持同时录制多个会场
- 支持在 PC 平台上通过 WEB 浏览器进行直播收看



容量大可扩展

- 内置 8T 空间（RMS4000）
- 支持外部存储



TrueMeet



ZTE 中兴通讯股份有限公司
ZTE CORPORATION

地址：深圳市高新技术产业园科技南路中兴通讯大厦
网址：www.zte.com.cn

* 本彩页描述的产品名称、功能、规格及外观可能会因产品软、硬件版本更新而发生改变，恕不另行通知。





DCS1000 数据协作服务器

互动白板 · 文档共享 · 协作管理

采用领先的纯软架构，具备极高灵活性和可靠性。在配套视频会议系统使用场景下，形成了高效多维的远程协作模型，大大降低沟通成本，提升企业数字化办公水平。



高效有序的沟通体验

- 支持多方互动白板，高清文档共享等协作
- 规范的协作管理，多种管理模式



随时随地协作沟通

- 支持手机、PAD、PC 等多终端多系统接入
- 高灵活性系统适应多种协作场景




 金融行业

- 中国建设银行
- 中国人民建设银行
- 人保健康险
- 泰康人寿




 政府行业


- 中央宣传部
- 中国外交部
- 中央网信办
- 国家质检总局



 运营商

- 中国移动
- 中国联通
- 中国电信
- 中国铁塔



 交通行业

- 北京铁路局
- 上海铁路局
- 西安铁路局
- 武汉铁路局



 教育行业

- 新东方互动课堂
- 国家开放大学
- 广州市花都区
- 北京市海淀区



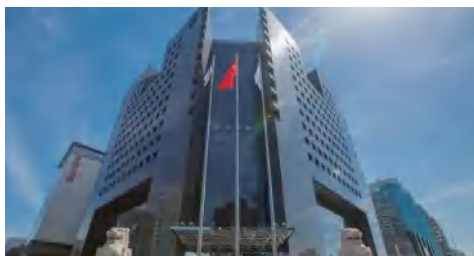
 公检法行业

- 福建省司法厅
- 甘肃省检察院
- 湖北省高法
- 天津市高法



中宣部指挥中心视频会议项目

- 规模大，覆盖中宣部部机关 11 个会场、在京 29 个宣传文化单位及全国 32 个省级宣传部
- 多种类型终端灵活接入，打破地域的限制，多重加密安全可靠，会议组织方便，节省时间和行政成本约 50%



中国建设银行视频会议系统

- 入围框架，在多个省级行有落地应用，与现网终端无缝互通，具有良好的开放性和兼容性
- 系统和产品安全稳定，支持长时间的稳定运行



中国人民健康保险高清视频会议系统

- 高清系统覆盖人民健康保险总部及全国 25 个省、地市分公司，提供大规模接入会议系统能力
- 与原有视讯设备无缝兼容，统一管理，同时支持分权分域管理，保障数据信息安全



温州银行超高清视频会议系统

- 与行方多个 OA 系统对接，实现与第三方系统融合，支持多种方式接入，灵活组会
- 全系列终端，满足各种应用场景接入，4K 超高清视频画面体验



浙江移动视频会议自用系统

- 软、硬件 MCU 构建统一资源池，容灾备份，提升系统可靠性
- 异构融合，同时可实现快速扩容和平滑升级



四川电信 4K 超高清视频会议系统

- “省 - 市” 两级会场覆盖，构建 MCU 资源池，提升资源利用率及可靠性，全年保障会议约 500 场
- 4K+H.265，超高清极致会议体验，在中国电信集团内为首个突破 4K 的超高清视频会议系统



沈阳铁路视频会议系统

- 实现沈阳铁路局工务、电务、供电共 662 个车间会场的全覆盖
- 高清的视频会议画质，稳定的视频会议效果，打造广覆盖的性价比之王



新华社” 5G+4K” 远程全息访谈

- 使用 4K 超高清视频会议终端 XT802 通过 5G 网络“无缝衔接”北京演播室、武汉、广州、昆明等会场，画面无时延
- 整个采访过程画面流畅无卡顿，5G 全息真人等比例大小呈现，虚拟与现实融为一体

