

ZTE中兴

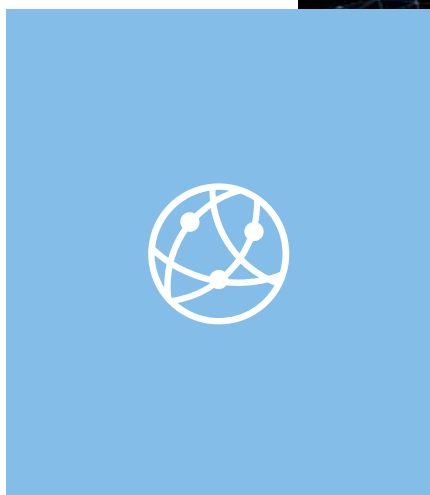
中兴通讯

数据通信产品简介



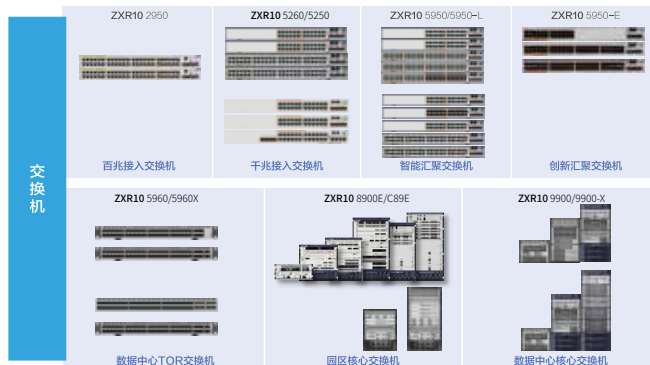
ZTE

ZTE CORPORATION



数据通信 产品简介

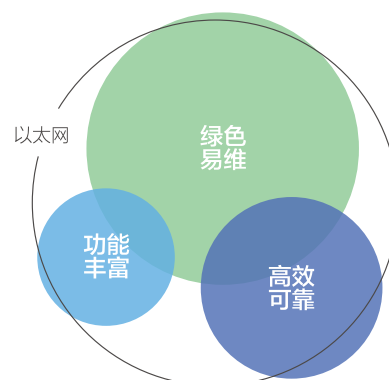
中兴通讯数据通信产品经过几十年的发展，已形成从小型企业、分支交换机和路由器到云数据中心核心交换机和国干集群路由器等的全业务、全场景覆盖的产品系列，包括以太网交换机、路由器及宽带多业务网关、WLAN无线和网络管理系统等几大产品系列。从核心芯片设计、硬件架构设计、操作系统软件、生产、物流等全方位自主研发，助力客户构建安全、可靠、合规的网络系统。中兴通讯数通产品正服务于120多个国家的200多家运营商和众多政企用户。



以太网交换机

产品推荐

中兴通讯的以太网交换机产品具备功能丰富、高效可靠、绿色易维等特性,可为运营商城域网、企业园区网、数据中心等场景提供完善的产品技术、解决方案和售后服务。



产品系列	场景定位	特点及型号
ZXR10 9900系列 大容量数据中心交换机	云计算数据中心网络承载核心层、大型园区网核心层	ZXR10 9900系列支持高密度GE/10GE/25G/40GE/100GE等接口;支持完善的VxLAN、EVPN等SDN架构技术。 ZXR10 9900 系列包括:9916、9908、9908-S、和9904-S。
ZXR10 C89E 系列 园区核心交换机	城域网汇聚层、园区网核心层或汇聚层	ZXR10 C89E 系列支持高密度GE/10GE/25GE/40GE/100GE等接口;支持AC无线控制器,有线无线一体化融合,支持园区SDN技术。 ZXR10 C89E系列包含:C89E-4、C89E-8。
ZXR10 5960系列 数据中心TOR交换机	云计算数据中心TOR交换机、大型园区网万兆汇聚层	ZXR10 5960系列支持高密度10GE/25G/40GE/100GE等接口。支持完善的VxLAN、EVPN等SDN特性。 ZXR10 5960 系列包括:5960-54DU-HC、5960-56QU-HF、5960X-54DU-HF、5960X-56QU-HF。
ZXR10 5950-E 系列 智能路由交换机	大、中型园区网汇聚层,小型网络核心层	ZXR10 5950-E 系列是基于园区网SDN架构设计的自主创新盒式交换机,支持VxLAN、NETCONF/YANG、增强虚拟交换集群VSC3.0等技术。 ZXR10 5950-E 系列主要包括:5950-36TM-E、5950-60TM-E、5950-60SM-E。
ZXR10 5950 系列 智能路由交换机	大、中型园区网汇聚层,小型网络核心层	ZXR10 5950 系列支持GE/10GE/40GE等接口组合。支持完善的二三层协议,支持VSC3.0增强虚拟化技术。 ZXR10 5950 系列包括:5950-36TM、5950-60TM、5950-36PM、5950-60PM、5950-36CM。



产品系列	场景定位	特点及型号
ZXR10 5950-L系列 智能路由交换机	大、中型园区网汇聚层, 小型网络核心层	ZXR10 5950-L系列具备全面的二、三层交换能力, 支持丰富的安全和可靠性机制, 支持VSC交换机集群等技术。 ZXR10 5950-L系列包括: 5950-28TD-L、5950-52TD-L、5950-28PD-L、5950-52PD-L、5950-28SD-L。
ZXR10 5260系列 智能接入交换机	大型园区网接入层、智能千兆到桌面交换机	ZXR10 5260系列支持GE/10GE接口组合。支持高带宽堆叠、支持二三层协议。POE+型号最高支持60W供电能力。 ZXR10 5260系列包括: 5260-28TD-H、5260-52TD-H、5260-28PD-H、5260-52PD-H。
ZXR10 2950系列 百兆安全接入交换机	园区网二层百兆接入层	ZXR10 2950 系列支持完善的“零部署”、出入口ACL、易维按键等功能, 有效提高安全性和降低维护的复杂度。 ZXR10 2950 系列包括: 2950-10TC、2950-10PC、2950-28TC、2950-52TS。



路由器及宽带多业务网关

产品推荐

中兴通讯路由器产品具备SR路由、宽带多业务BRAS、NAT、防火墙、全面VPN协议等功能, 适合广域SDN骨干网、大中小型园区互联网出口、SD-WAN广域互联、城域网/园区网宽带计费认证等场景, 为客户提供丰富高效、合规可靠的网络互连方案。

产品系列	场景定位	特点及型号
ZXR10 M6000-S 智能全业务核心及宽带接入路由器	大型园区网、互联网数据中心出口网关, 运营商城域网、大型园区网宽带接入网关, 电子政务、能源、金融、交通等行业纵向网核心层	ZXR10 M6000-S系列支持高密度10G/25G/40GE/50G/100GE/400G/1T等接口及后续演进。融合BRAS和SR功能, 支持运营级高并发BRAS (PPoE/IPoE/WEB Portal等) 计费认证能力, 支持VxLan、EVPN、Netconf、SR/SRv6及Telemetry等SDN功能。 ZXR10 M6000-S系列包括: M6000-18S、M6000-8S Plus、M6000-8S、M6000-5S、M6000-3S Plus、M6000-3S。
ZXR10 6800-E系列 汇聚路由器及宽带接入网关	中、小型园区网出口或宽带接入网关, 行业纵向网接入层	ZXR10 6800-E系列支持10G/POS/E1/串口/WIFI/3G/4G/5G等丰富接口, 支持国密算法、NAT、全VPN能力。 ZXR10 6800-E系列包括: 6800-4E和6800-8E。
ZXR10 5800系列 汇聚路由器	中、小型园区网出口网关, 行业纵向网接入层	ZXR10 5800系列集路由、交换、安全、VPN和NAT于一体的智能集成多业务路由器。 ZXR10 5800系列包括: 5800-8和5800-4。
ZXR10 ZSR V2系列 接入路由器	中小型园区网/办公网出口网关, 移动办公网、企业的综合业务接入网关	ZXR10 ZSR V2系列支持POS/E1/串口/WIFI/3G/4G/5G等丰富接口, 支持国密算法、NAT、全VPN能力。1800-2E和2800-3E两款是集交换、路由、国密、VPN、4G/5G等能力的多端口网络一体机, 更适合网点级应用。 ZSR V2系列包括: 1800-2S、2800-4、3800-8、1800-2E、2800-3E。
ZXR10 200系列 接入路由器	SD-WAN接入网关, 中小型园区网/办公网出口网关, 移动办公/企业分支接入网关	ZXR10 200系列集路由、交换、无线、安全和VPN于一体, 支持GE/FE和3G/4G/5G/Wi-Fi等接入方式。 ZXR10 200系列包括230、260和280。



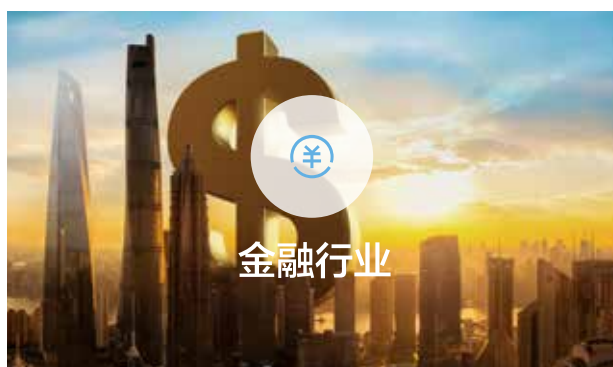
WLAN无线局域网 产品系列

中兴通讯的WLAN无线局域网ZXWE系列产品可广泛适用于校园网、企业园区、酒店等场景,提供优质的无线覆盖和有线无线一体化解决方案。

产品系列	场景定位	特点及型号
ZXWE 系列 无线AC控制器产品	管理无线AP	ZXWE系列AC (Access Controller) 控制器包括: C310、C510、C610、C810。
ZXWE 系列 无线AP产品	校园网、企业园区、酒店、家庭等无线覆盖	ZXWE系列无线AP (AccessPoint) 产品包括: A2012、A2122、A3122、A4123、A5222、A5224、A6123、A6222和WIFI6的A2322、A3322、A4334、A5338、A6338等型号。

全面的行业 解决方案

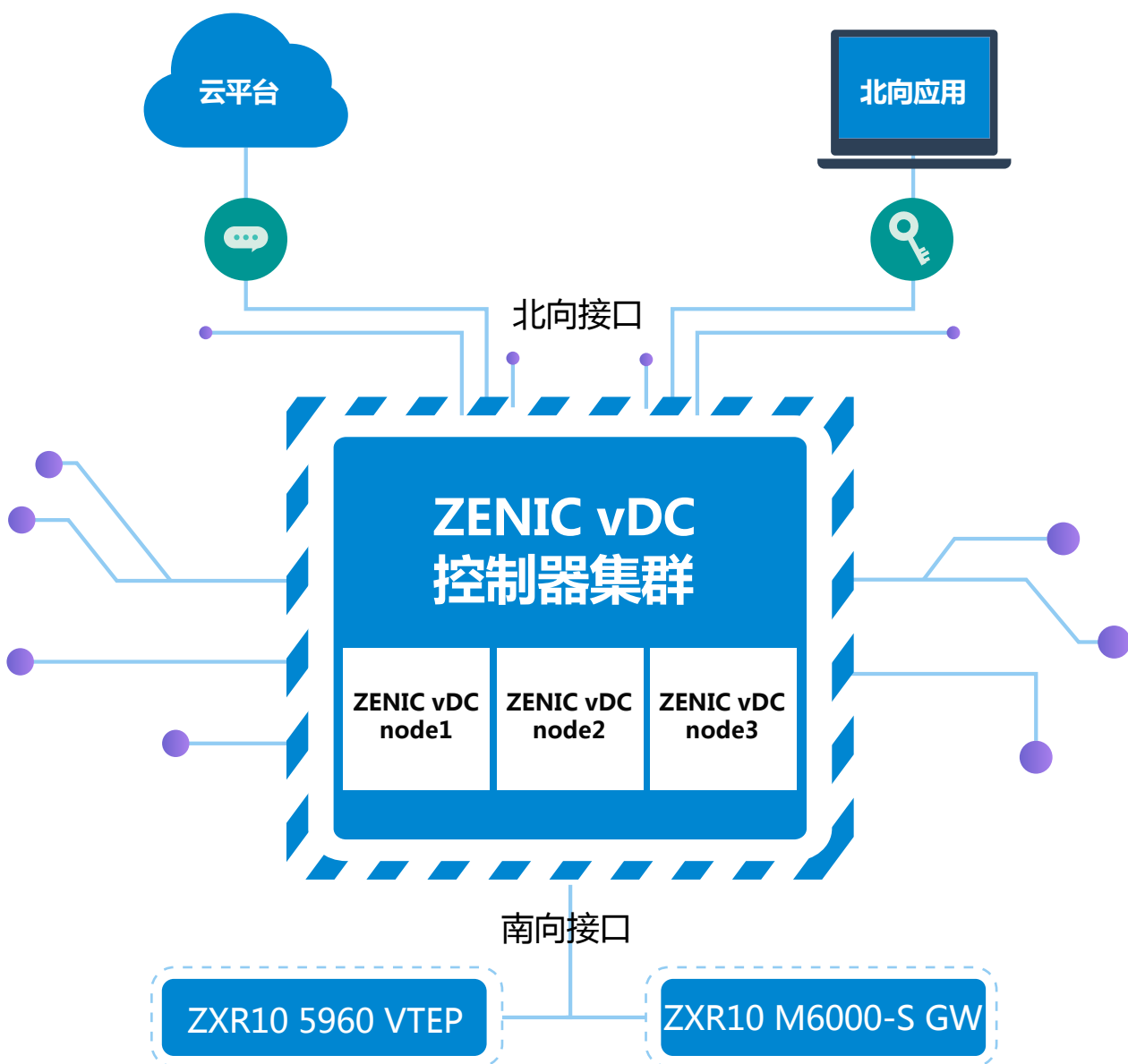
多年来,中兴通讯数通产品一直为政府、能源、交通、教育、医疗、商业等各行业提供优质可靠的数据承载网络,并且在广域SDN骨干网、云计算数据中心、超高清视频、VR/AR、大数据、物联网/车联网、5G等新基建、新技术的网络承载领域同样引领业界主流。





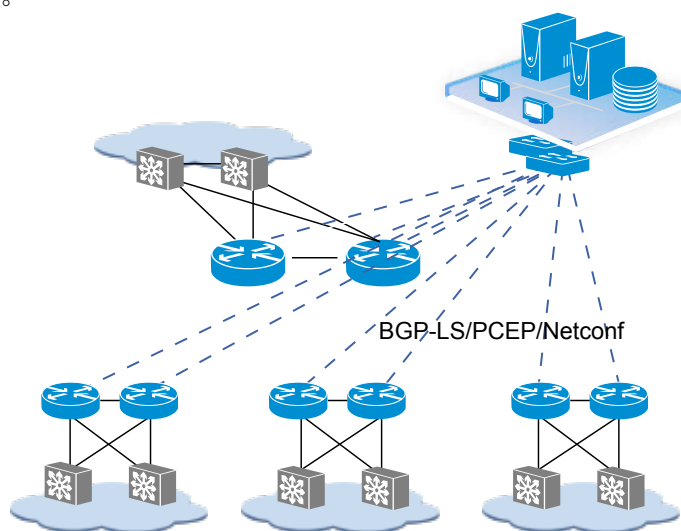
iDCNet云数据中心网络 承载方案

中兴通讯iDCNet云数据中心网络承载方案是以ZENIC vDC控制器、ZXR10 M6000系列路由器、ZXR10 V6000虚拟路由器、ZXR10 9900系列核心和ZXR10 5960系列TOR的数据中心交换机、DVS虚拟交换机以及L4~L7层设备为核心组件，构建单DC场景、多DC场景解决方案，为客户提供智慧、开放、安全的云化数据中心网络。



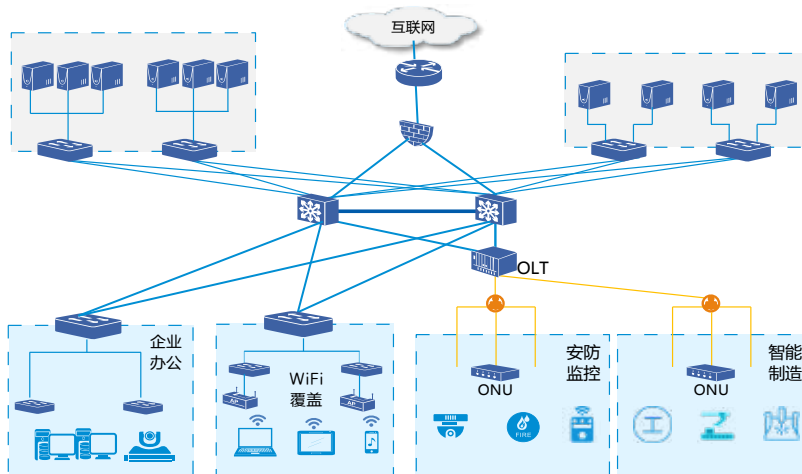
iWANet行业广域网 解决方案

中兴通讯iWANe广域网方案覆盖电子政务网、电力调度网、电力信息网、银行生产网、铁路综合信息网等关乎国计民生的各大行业的生产网、信息网等，并可助力各大行业升级为广域SDN骨干网，为新基建下各行业丰富的信息化应用系统提供易维易管、安全可靠的精品承载网。



中兴通讯iCampus 融合园区网方案

中兴通讯iCampus融合园区网方案，即园区有线、无线、光接入融合方案具备模块化特性，无论是小于200节点的小型企业、公司、分支，如某销售分公司等；还是200节点到2000节点的中型企业、公司，如区县级的委办局办公局域网等；亦或是大于2000节点的大型企业、公司、园区，如校园网、智能建筑、软件园、科技产业园等，都可以按需提供高性价比的网络方案。





数通产品 解决方案特点

配合各级监管机构严格按照《信息安全等级保护工作的实施意见》《信息安全技术信息系统安全等级保护实施指南》《通信网络安全防护管理办法》《增值电信业务系统安全防护定级和评测实施规范》等规范设计网络。如电子政务外网、电力调度网、银行广域网、铁路路局信息网等都按照国家安全等级保护三级或以上设计部署。

网络架构设计安全,按照等保三级或以上设计,骨干备份线路,地市级及以上单点双设备冗余。

设备级安全,设备只要能冗余的部件必须冗余备份,如主控、交换、风扇、电源等。

协议级安全,链路采用IP FRR、BFD FOR IP等保护协议,各节点设备支持热倒换技术单板维护或升级业务不间断,园区核心虚拟化技术(如中兴的VSC虚拟交换集群协议)保障骨干双归属可靠性等。

合规性

安全性

高效性

标准化



支持FE/GE/2.5GE/10G/25G/40G/50G/100G商用和400G/1T演进能力。

支持串口、E1、155M CPOS、622M CPOS、2.5G等丰富链路接口。

高效运维、低碳节能等技术上处于业界主流。

协助国家信息中心、电力设计院、铁路设计院等行业的标准制定。如参与由国家信息中心牵头,协助编写:《电子政务标准化指南 第4部分:信息共享》;工信部电信研究院牵头,协助编写:《电子政务云平台服务费用计算参考指南》、《电子政务云平台服务考核评估方法》等等。

政企市场

部分成功案例



政务行业

国家电子政务、中宣部、国家税务总局、公安部、国家应急部骨干网、湖南省政府、宁夏回族自治区政府、四川省政府、陕西省政府、上海市政府、天津市政府、河南省政府、山西省政府、湖南省政府、海南省政府、黑龙江省政府、甘肃省政府、福州平安城市、吉林政法、重庆公安、福州公安、郑州公安、吉林公安、长沙公安、四川检察院、湖南检察院、陕西检察院、甘肃高法、福建高法、重庆司法、甘肃质监、广西质监、内蒙古审计.....

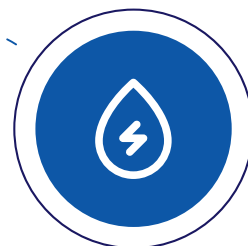


金融行业

中国人民银行、中国银行、中国建设银行、浦发银行、江西农信社、新疆农信社、银监会、中信银行、南京银行、天安财险、广东农信、邮储银行、辽宁农信、营口银行、邯郸银行、邢台银行、陕西秦农银行、福建泰宁农信社、新疆农信社、易安保险数据中心、前海财险.....

能源行业

国家电网、南方电网、粤电集团、大庆油田、吐哈油田、胜利油田、中石油、中石化、中海油、长庆油田、晋煤集团.....



交通行业

民航总局、上海铁路、沈阳铁路局、南昌铁路局、呼和浩特铁路局、成都铁路局、昆明铁路局、太原铁路局、郑州铁路局、广州铁路局、乌鲁木齐铁路公安、青藏铁路、哈尔滨市地铁、武汉地铁、西安地铁、郑州地铁、北京地铁、南京地铁、大连地铁、沈阳地铁、南宁地铁、宝兰客专、杭州地铁、深圳地铁、北京大兴机场、呼和浩特白塔机场、上海虹桥机场、辽宁高速公路、湖北高速、广东交通厅.....



商业及互联网

腾讯、苏宁、鹏博士宽带、鞍钢、广州市教育局、中科院研究生院、清华大学、中国疾病预防控制中心、湖北省人民医院、大连医科大学附属第一医院、江苏省急救指挥中心、江苏省人民医院、重庆市妇幼保健院、贵州遵义医院、深圳蛇口人民医院.....



ZTE中兴

地址：深圳市高新技术产业园科技南路中兴通讯大厦 邮编：518057
电话：+86-755-26770000 网址：www.zte.com.cn

